

## OFF ON LED TUBE ANT T8–120

Artikelname	Artikelnummer
OFF ON LED TUBE ANT T8 120 21 W NW	4260350470236
OFF ON LED TUBE ANT T8 120 21 W KW	4260350470243

### 1. EIGENSCHAFTEN UND VORTEILE

- Entspricht 36 W Leuchtstoffröhre von 1200 MM der Bauform T8/G13
- Lange Lebensdauer\*\*
- EPISTAR-LED-SMD-Chips
- G13/T8
- 220–240 V Eingangsspannung
- 50 HZ Netzfrequenz
- 42 % oder mehr Energieersparnis
- Erschütterungs- und vibrationssicher
- Keine UV und NIR Strahlung
- Quecksilberfrei
- 2 Jahre Gewährleistung
- Energieeffizienzklasse A
- Nur für die Verwendung mit KVG/VVG Vorschaltgeräten

### 2. ALLGEMEINE EIGENSCHAFTEN UND MERKMALE\*\*

#### EIGENSCHAFTEN

- Lebensdauer\*\*\*: 50.000 Stunden
- Schaltzyklen (30 s ON / 30 s OFF): 100.000
- Fassung: G13/T8
- Tc-Temperatur\*\*\*\* max.: 60° C
- Abdeckungen: half-frosted

#### ELEKTRISCHE DATEN

- Bemessungsleistung: 21 W
- Nennleistung: 21 W
- Vergleichsleistung: 36 W
- Nennspannung: 220–240 V
- Betriebsfrequenz: 50 HZ
- Energiebedarf: 21 KWH/1.000 H

#### LICHTTECHNISCHE DATEN

- Abstrahlwinkel: 120°
- Lumen: 2.000–2.100 LM
- Anlaufzeit: 0 Sekunden
- Aufwärmzeit (60 % Leistung): keine
- Wirkungsgrad: 0,9
- Lichtfarben: (NW) NEUTRALWEISS 3.900–4.300 K  
(KW) KALTWEISS 6.000–6.500 K
- Farbwiedergabewert/CRI: > 80 RA NW, KW
- Lichtstromerhalt EOL: 0,70
- Standardabweichung der Lichtfarbe: < 7

#### FARBEN & MATERIALIEN

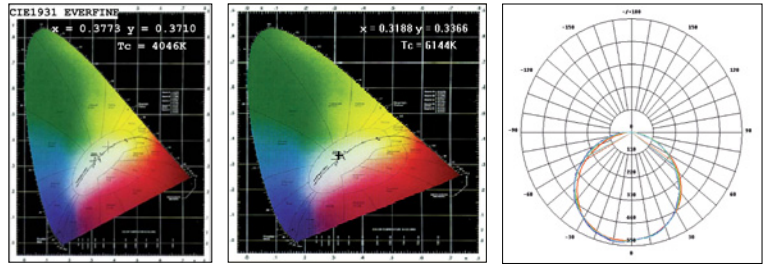
- Abdeckung: Polycarbonat
- Gehäusematerialien: Aluminium
- Quecksilber: 0,0 G
- Quecksilberfrei: Ja

#### ABMESSUNGEN & GEWICHT

- Länge: 1.200 MM
- Durchmesser: 26 MM
- Gewicht: 360 G

### 3. LICHTVERTEILUNGSKURVE

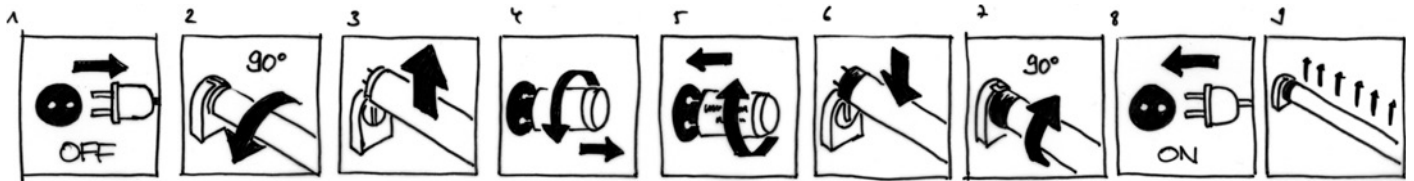
Exemplarisch für OFFON LED TUBE ANT T8 120 NW  
Weitere lichttechnische Unterlagen und EULUM Daten auf Anfrage.



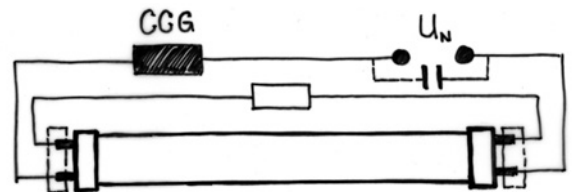
Lichtfarben 3.900 – 4.300 K

Lichtfarben 6.000 – 6.500 K

### 4. EINBAUINFORMATIONEN



- Einbauhinweise für Leuchten mit Starter und KVG/VG Vorschaltgerät nach DIN EN 62776:2012-02.
- Grundsätzlich sollten sämtliche Arbeiten von fachkundigem Personal durchgeführt werden.
- Das Leuchtmittel wird im Betrieb heiß, bitte lassen Sie es auskühlen, bevor Sie einen Wechsel durchführen. Bitte trennen Sie vor dem Wechsel des Leuchtmittels die Netzverbindung.
- OFFON LED TUBE ANT T8 kann direkt an Netzspannung betrieben werden!
- Von der Verwendung in Leuchten mit elektronischen (EVG-) Vorschaltgeräten ist abzusehen.
- Für Änderungen, Eingriffe und Modifikationen, die an Leuchten vorgenommen werden kann OFFON keine Gewährleistung, Verantwortung oder Haftung übernehmen.
- OFFON übernimmt keine Gewährleistung, Verantwortung oder Haftung für den Fall, dass das Leuchtmittel in einer anderen als der angegebenen Verwendung in Leuchten mit KVG/VVG verwendet wird.



### 5. ENTSORGUNGSHINWEIS

LED-Leuchtmittel beinhalten elektronische Komponenten. Sie müssen gesondert entsorgt werden und gehören nicht in den Hausmüll.  
Fachgerecht zu entsorgen nach WEEE/ElektroG  
WEEE-Reg.-Nr.: beantragt



### 6. ANWENDUNGSHINWEISE

- primär zur Innenbeleuchtung
- für die Außenbeleuchtung sind Leuchten mit Schutzklasse IP65 notwendig
- Eingangsspannung: 220–240 V
- Netzfrequenz: 50 HZ
- Betriebstemperatur zwischen  $-20^{\circ}\text{C}$  und  $+50^{\circ}\text{C}$
- Bitte beachten Sie die Verwendungs- und Sicherheitshinweise

### 7. BEISPIELERSPARNISRECHNUNG

· Referenzprodukt:	OFFON LED TUBE ANT T8 120 NW
· Vergleichsprodukt Halogen:	Leuchtstoffröhre 1200 MM T8 36 W an KVG/VVG
· Energieersparnis:	15 W
· Berechnungsgrundlage:	12 Stunden/Tag
	365 Tage/Jahr
	0,27 €/KWH
	1 Stück
· Ersparnis nach:	
	1 Jahr: 17,74 €
	2 Jahren: 35,49 €
	5 Jahren: 88,70 €



## ZUSATZINFORMATIONEN

### OFF ON LED TUBE ANT T8 – 120; NW, KW

#### 8. LAMPENKONFORMITÄTEN

---

- CE
- VDE-konform
- 2004/108/EC Electromagnetic compatibility (EMC)
- 2009/125/EC Ecodesign requirements for energy related products
- 2011/65/EC Restriction of the use of certain hazardous substances in electrical and electronic equipment (RoHS)
- 1907/2006 Registration, Evaluation, Authorisation and Restriction of Chemicals (REACH Regulation)
- 2002/96/EC Waste Electrical and Electronic Equipment Directive (WEEE)
- EN 62471 Photobiological safety of lamps and lamp systems
- IEC/TR 62471-2 Photobiological safety of lamps and lamp systems – Part 2: Guidance on manufacturing requirements relating to non-laser optical radiation safety
- EN 55015 Limits and methods of measurement of radio disturbance

Weitere Unterlagen und Angaben nach EU/874/2012, EU/1194/2012 auf Anfrage.

#### ANMERKUNGEN

---

##### \*\* ANMERKUNGEN ZU DEN ALLGEMEINEN DATEN UND BEREICHEN:

Die charakteristischen Werte wurden unter den Bedingungen @230 V AC 50 HZ, 20° C gemessen. Alle technischen Parameter betreffen die gesamte Lampe. Bedingt durch den komplexen Herstellungsprozess von Licht emittierenden Dioden sind die obigen charakteristischen/typischen Werte als statistische Werte zu verstehen, die nicht notwendigerweise mit den technischen Parametern eines einzelnen Produktes übereinstimmen müssen. Einzelne Produkte können produktionsbedingt von den obigen charakteristischen Werten abweichen.

##### \*\*\* ANMERKUNGEN ZUR LEBENSDAUER:

Die mittlere Lebensdauer einer LED-Lampe ist definiert als die Zeit, in der die abgegebene Lichtmenge 70 % des Anfangswertes von 50 % einer großen Probengruppe unterschreitet (LM70B50, IEC60969). Die Lebensdauer wird abgeschätzt für eine Raumtemperatur von 25° C, normale Raumfeuchte, hängenden Betrieb im freien Luftstrom und Bemessungsspannung. Um eine maximale Lebensdauer zu erreichen, ist ein guter Wärmeaustausch der Lampe sowie der elektronischen Bauteile erforderlich.

##### \*\*\*\* ANMERKUNGEN ZUR TEMPERATUR:

Die Tc Temperatur ist definiert als die höchste zulässige Temperatur, die an der LED-Lampe (an definierter Position) unter normalen Betriebsbedingungen und bei Bemessungsspannung/-strom/-leistung oder im Bereich des angegebenen Maximums von Bemessungsspannung/-strom/-leistung auftreten kann (DIN EN 62031:2009-01).

##### ANMERKUNGEN ZU TREIBERN, TRANSFORMATOREN UND VORSCHALTGERÄTEN:

typische Werte. Die obigen Ergebnisse wurden unter Verwendung des oben angegebenen LED-Leuchtmittels bestimmt. OFF ON übernimmt keine Verantwortung, Gewährleistung oder Haftung für die obigen Ergebnisse oder dafür, ob diese mit anderen LED-Leuchtmitteln oder unter geänderten Bedingungen reproduziert werden können.